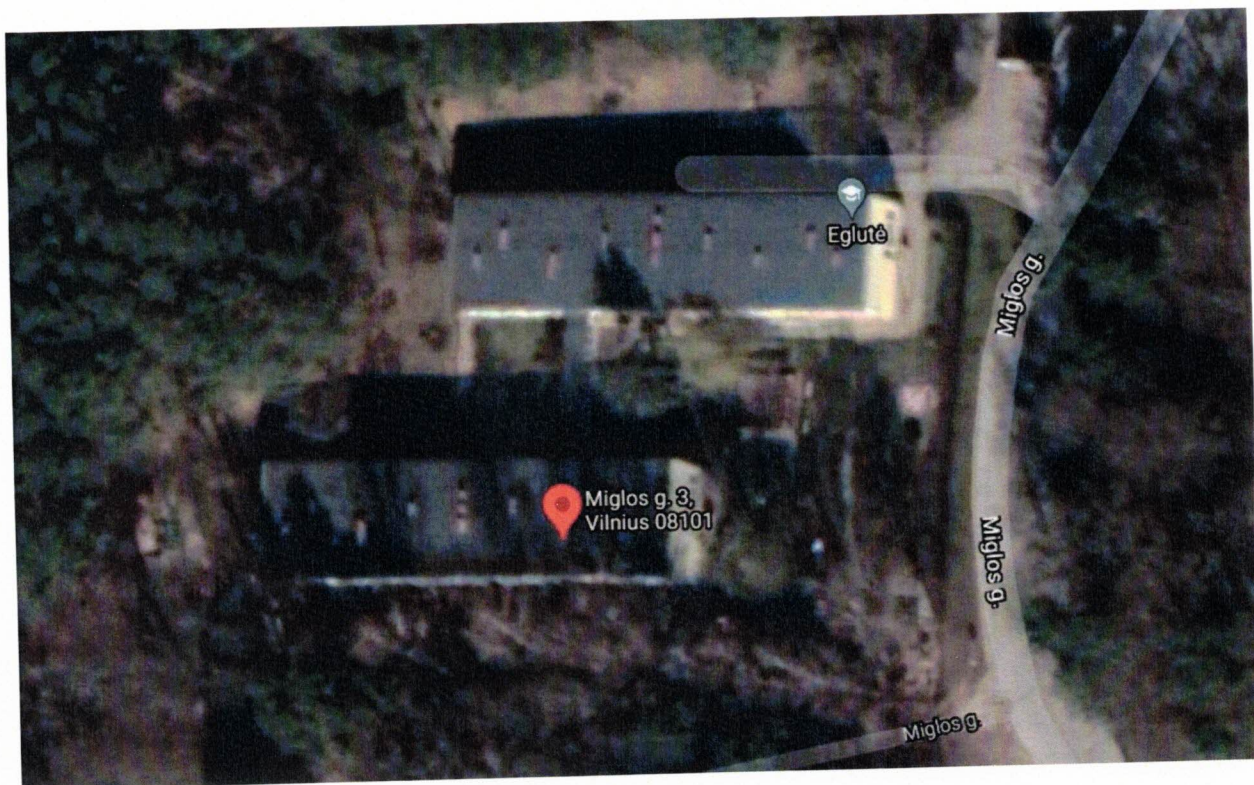
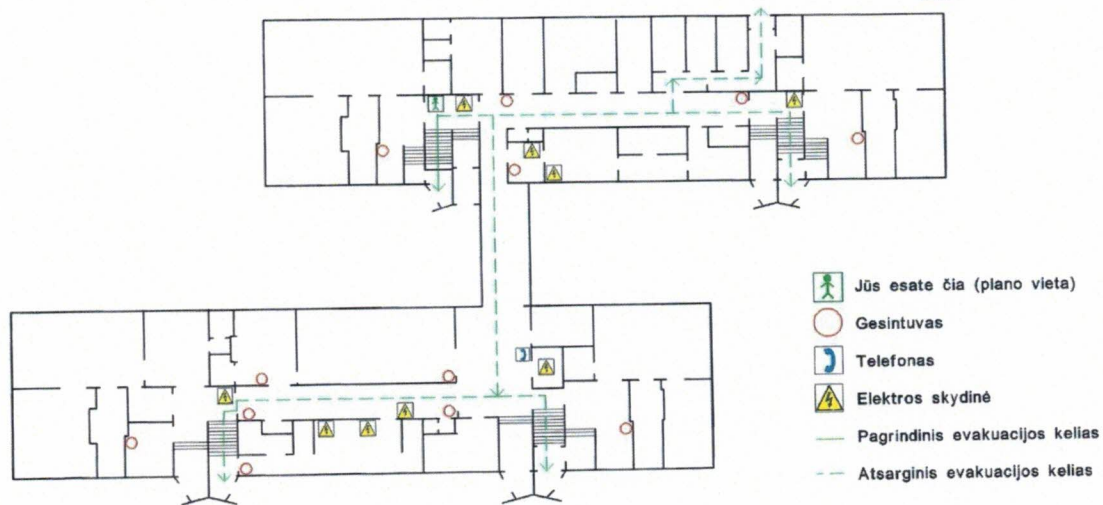


ĮSTAIGOS TERITORIJOS IR (AR) PASTATO PLANAS



ĮSTAIGOS LANKYTOJŲ, AUKLĖTINIŲ IR DARBUOTOJŲ EVAKAVIMO SCHEMA

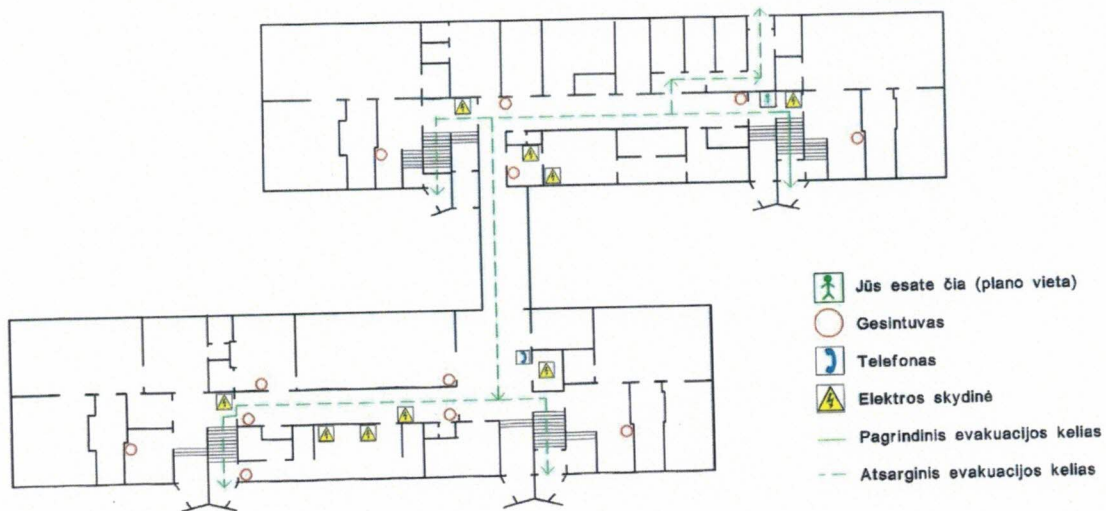
VILNIAUS LOPŠELIS - DARŽELIS "EGLUTĖ"
Evakavimo planas



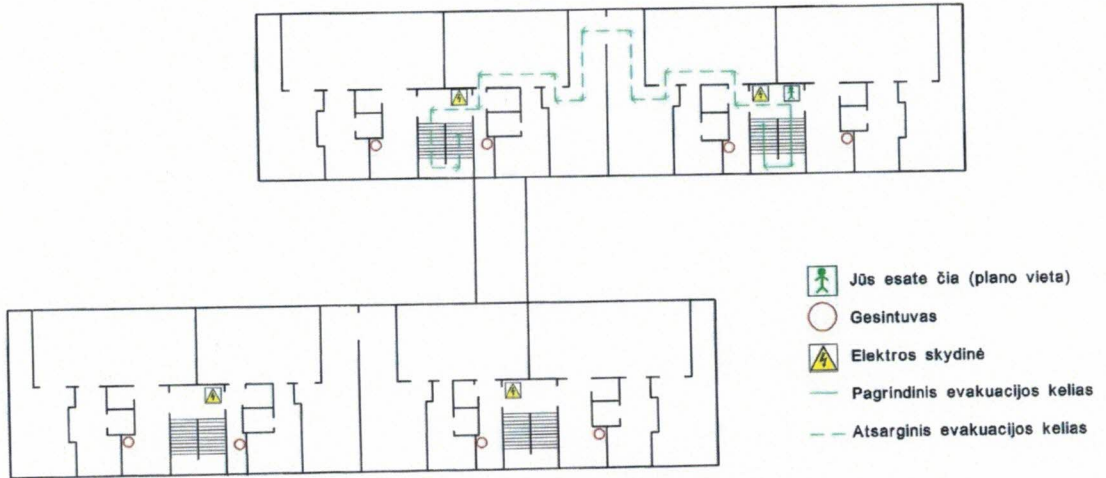
VILNIAUS LOPŠELIS - DARŽELIS "EGLUTĖ"
Evakavimo planas



VILNIAUS LOPŠELIS - DARŽELIS "EGLUTĖ"
Evakavimo planas

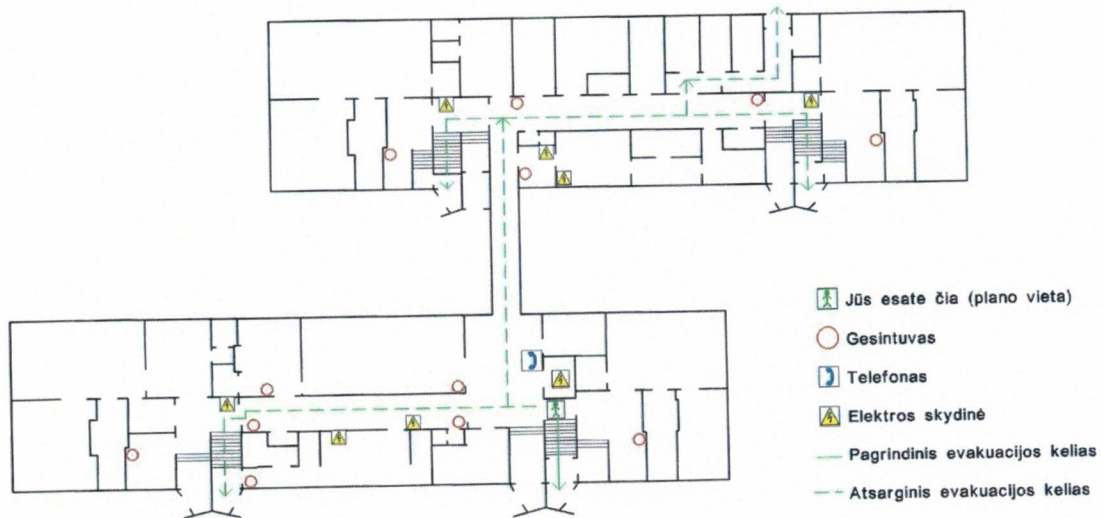


VILNIAUS LOPŠELIS - DARŽELIS "EGLUTĖ"
Evakavimo planas

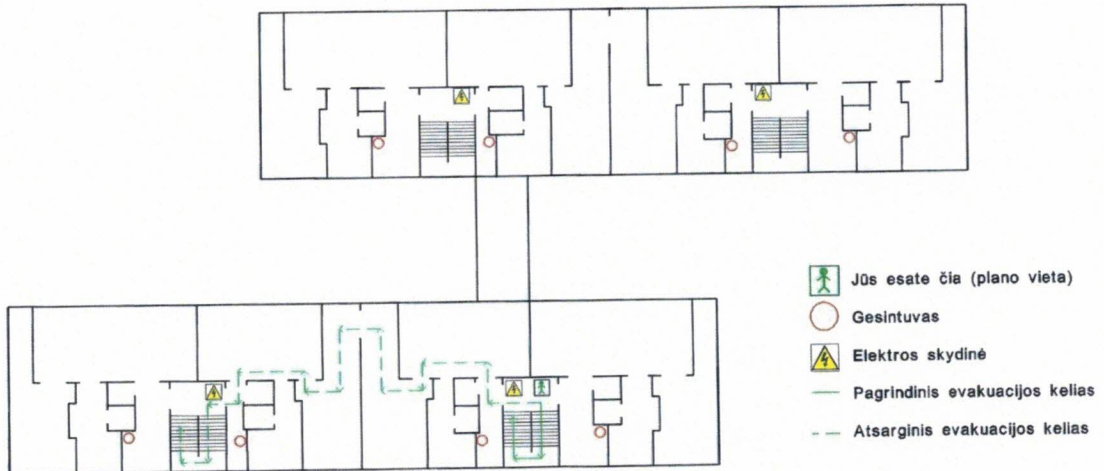


VILNIAUS LOPŠELIS - DARŽELIS "EGLUTĖ"
Evakavimo planas

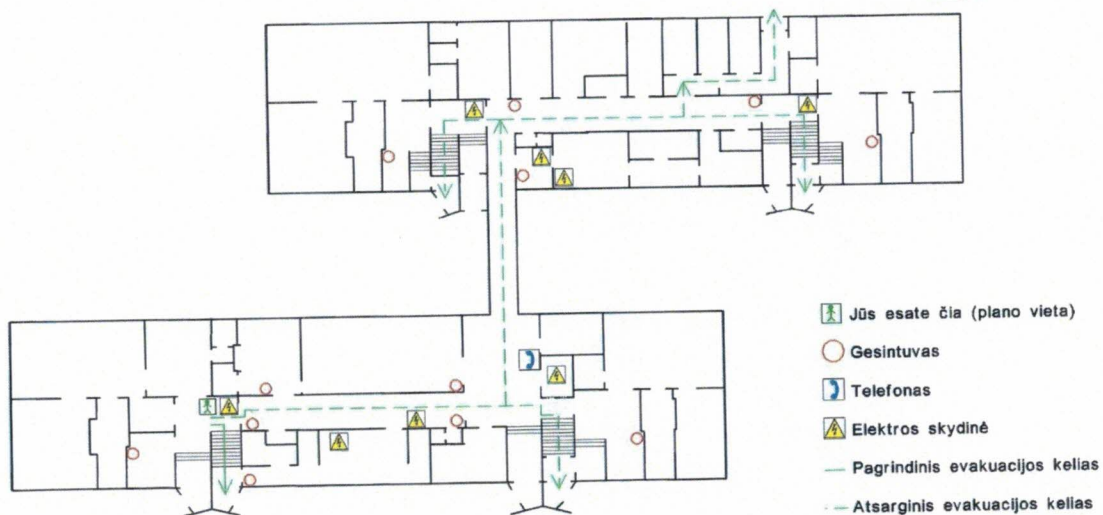
Tvirtinu
Andrius
2008-09-08



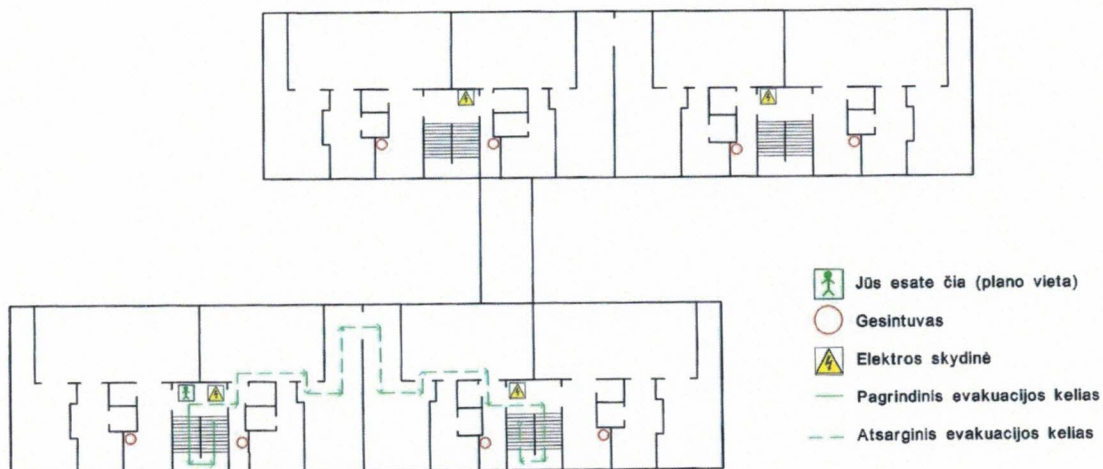
VILNIAUS LOPŠELIS - DARŽELIS "EGLUTĖ"
Evakavimo planas



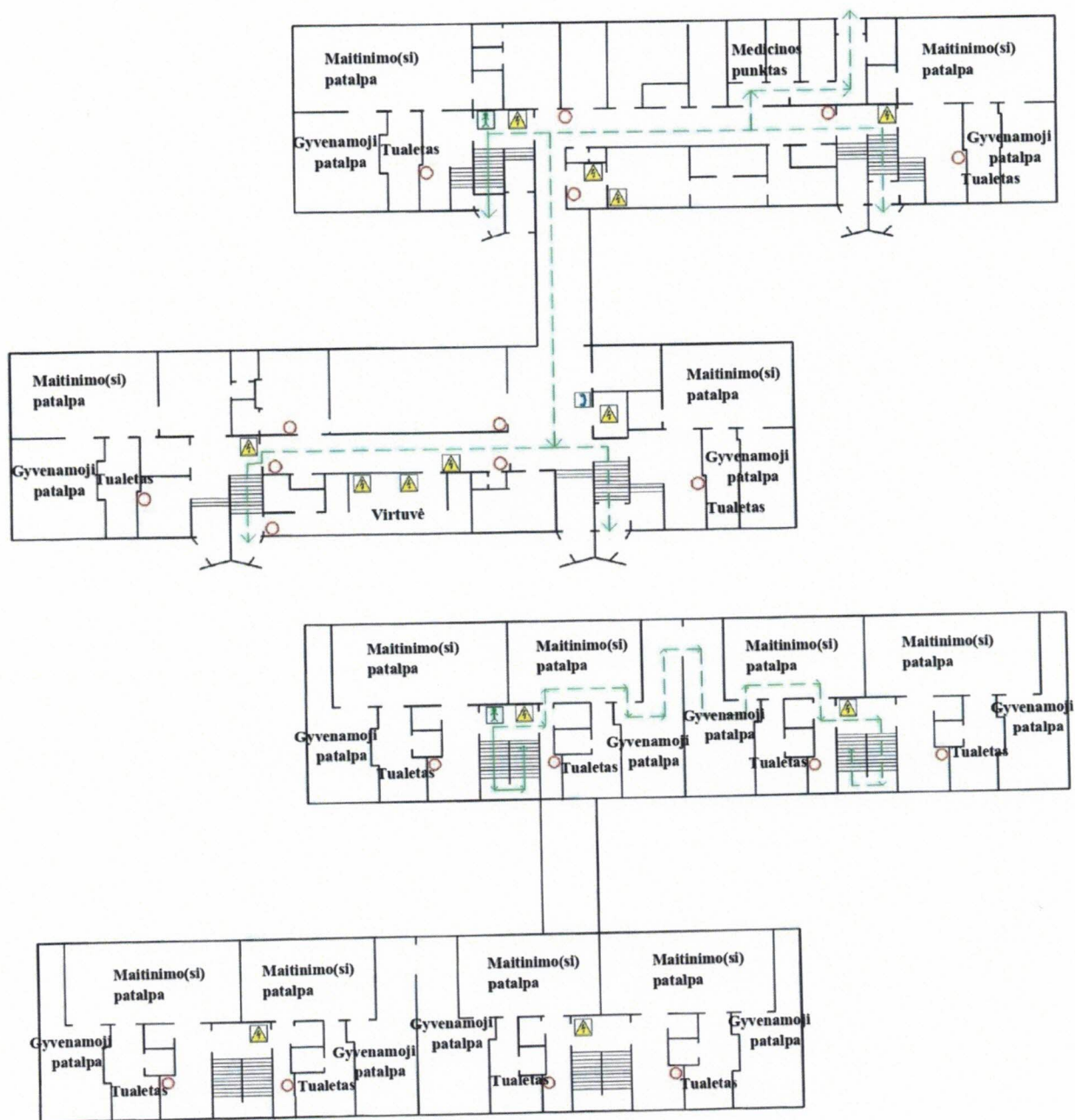
VILNIAUS LOPŠELIS - DARŽELIS "EGLUTĖ"
Evakavimo planas



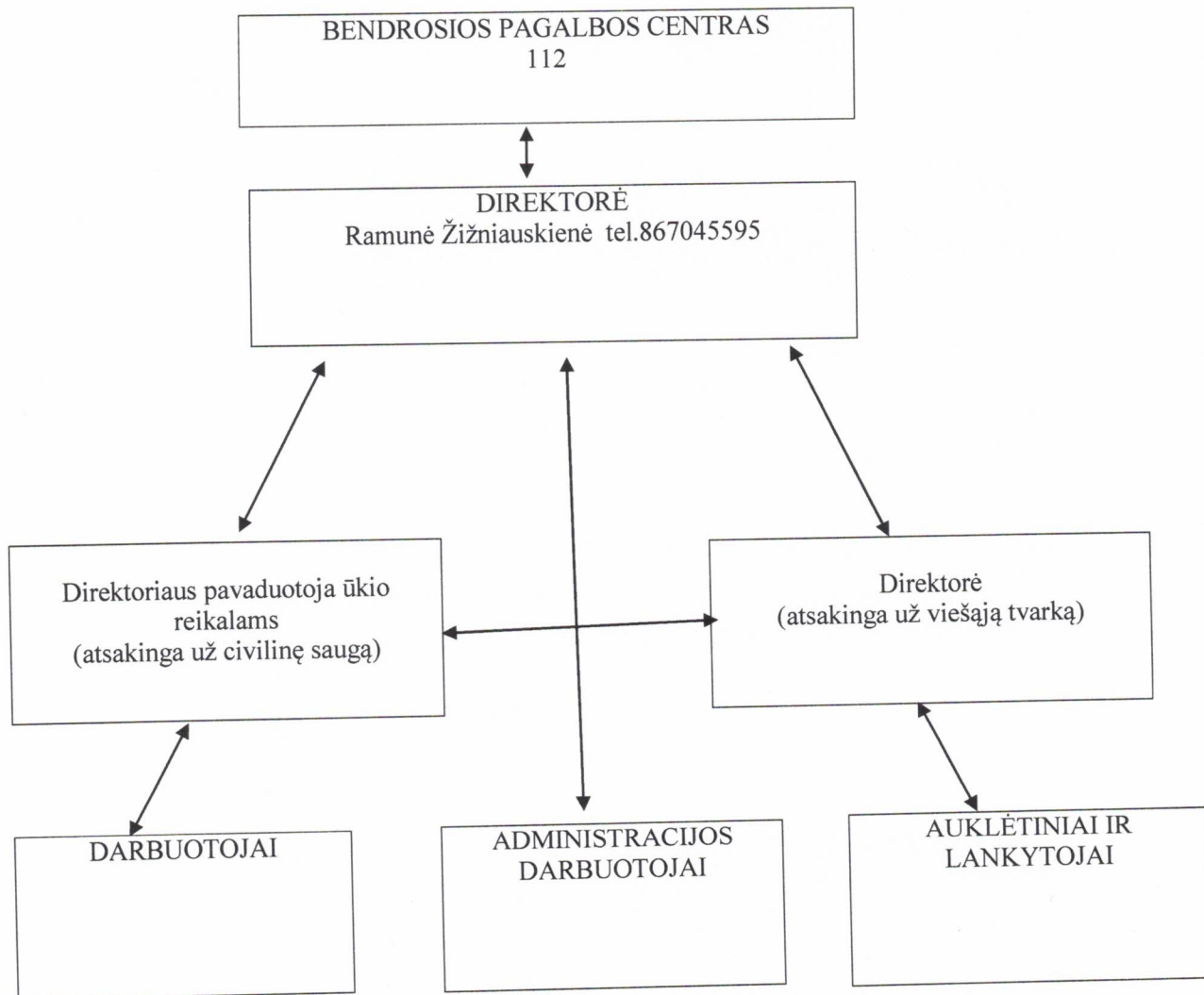
VILNIAUS LOPŠELIS - DARŽELIS "EGLUTĖ"
Evakavimo planas



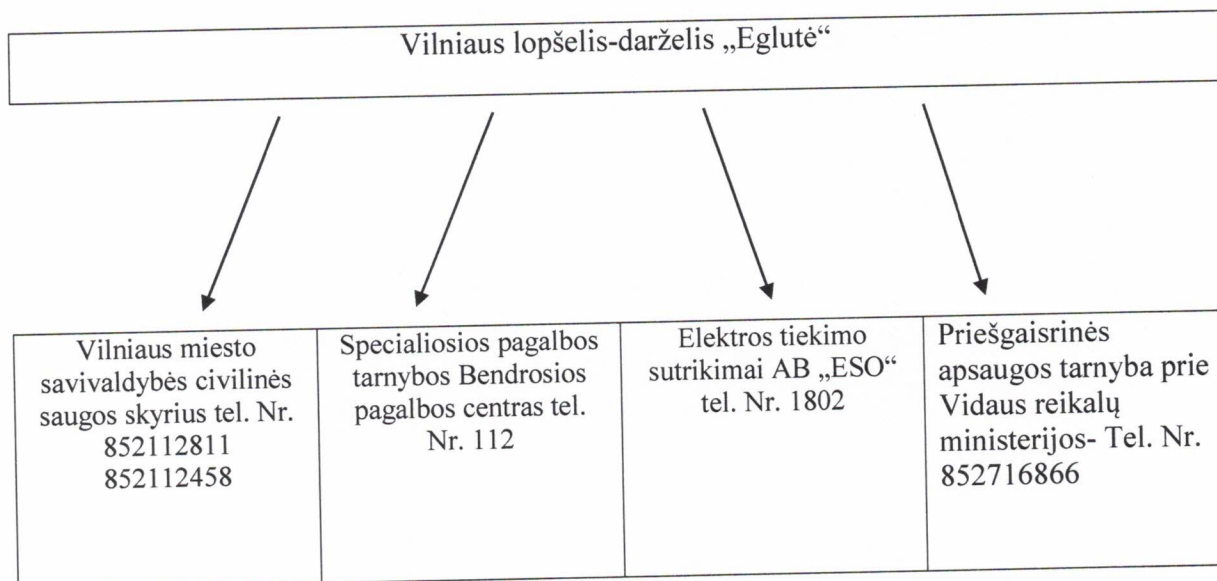
KOLEKTYVINĖS APSAUGOS STATINIO PLANAS



PERSPĖJIMO APIE ĮVYKĮ SCHEMA



KEITIMOSI INFORMACIJA APIE ĮVYKĮ SCHEMA



DARBUOTOJŲ VEIKSMŲ KILUS GAISRUI PLANAS

Eil. Nr.	Darbuotojų veiksmai	Veiksmų atlikimo tvarka	Vykdytojai
1.	Ugniagesių gelbėtojų iškvietimas	Skambinti – 112	Pirmas asmuo pastebėjęs ar informuotas apie gaisrą
2.	Lopšelio-darželio direktorės ar administracijos informavimas	Skambinti direktorei tel. (8 5) 2790404. Aplinkiniai darbuotojai informuojami šaukiant žodį „Gaisras“	Pirmas asmuo pastebėjęs gaisrą
3.	Gaisro gesinimas turimomis priemonėmis	Panaudoti pirmines gaisro gesinimo priemones (gesintuvus)	Arčiausiai gaisro esantys darbuotojai
4.	Išorinių durų atidarymas	Atidaryti ir užfiksuoti visas duris, paimti kitų išorinių durų raktus ir atrakinti evakuacines duris, nuimti automatinius durų pritrauktuvus ir pašalinti visas kliūtis iš evakavimo kelių	<u>Atsakingi darbuotojai:</u> Dienos metu: budintis administracijos darbuotojas Nakties metu: sargas
5.	Vaikų evakuacija	Išgirdus žmonių riksmus apie kilusį gaisrą, būtina nedelsiant, greitai ir tvarkingai kartu evakuoti visus vaikus iš lopšelio-darželio patalpų per artimiausią saugų evakuacinį išėjimą. Per uždūmintą patalpą būtina eiti pasilenkus po dūmais, veidą prisidengus drėgnu audeklu, arba šliaužti	<u>Visi grupės auklėtojai</u> yra atsakingi už jų grupėse esančių vaikų evakuavimą. Esant galimybei būtina uždaryti lopšelio-darželio langus, orlaides bei išjungti elektros prietaisus. Kiti darbuotojai atsakingi – už jų darbo vietoje esančių vaikų evakuavimą
6.	Darbuotojų ir kitų žmonių evakuacija	Nurodyti administracijos ir kitiems lopšelio-darželio darbuotojams evakavimosi kryptį. Per uždūmintą patalpą būtina eiti pasilenkus po dūmais, veidą prisidengus drėgnu audeklu, arba šliaužti	<u>Evakuavimą prižiūri:</u> Dienos metu: budintis administracijos darbuotojas Nakties metu: sargas

7.	Evakuotų žmonių susirinkimo vietos nustatymas	Visų evakuotų žmonių susirinkimo vieta yra vidinis lopšelio-darželio kiemas. Šaltuoju metu laiku evakuotų žmonių susirinkimo vieta yra Vilniaus lopšelio-darželio „Eglutė“ patalpos, esančios Miglos g. 3, Vilnius	Atsakingi už vaikų evakavimą auklėtojai turi sužymėti evakuotus vaikus ir šią informaciją perduoti direktoriui. Jei kurio nors vaiko pasigendama būtina apie tai informuoti dienos metu: budintis administracijos darbuotojas, nakties metu: sargas, bei esant galimybei nedelsiant pradėti dingusio vaiko paieškas
8.	Elektros energijos išjungimas	Paimti raktus nuo elektros skydinių ir išjungti elektros srovę	<u>Atsakingas:</u> Dienos metu: budintis administracijos darbuotojas Nakties metu: sargas
9.	Turto gelbėjimas	Baigus žmonių evakuaciją, organizuojamas materialinių vertybių ar dokumentų išnešimas į saugią zoną	<u>Vykdo:</u> Dienos metu: budintis administracijos darbuotojas Nakties metu: sargas
10.	Ugniagesių gelbėtojų pasitikimas	Išeiti į gatvę, palaukti ugniagesių atvykimo. Suteikti visą reikiamą informaciją ir pagalbą ugniagesiams gelbėtojams	<u>Atsakingi:</u> Dienos metu: budintis administracijos darbuotojas Nakties metu: sargas

ES-1, ES-2, ES-3 PRANEŠIMŲ FORMŲ PAVYZDŽIAI

FORMA ES-1

PIRMINIS PRANEŠIMAS _____

(esama ekstremali situacija)

1. PRANEŠĖJAS		2. ADRESATAS	
DATA		TEL. Nr.	TEL. Nr.
LAIKAS		FAKSO Nr.	FAKSO Nr.
EL. PASTAS		EL. PASTAS	
3. EKSTREMALIOS SITUACIJOS PAVADINIMAS		4. ŠIO PRANEŠIMO PRIEDAI (AKTUALUS DUOMENYS, APIE EKSTREMALIĄ SITUACIJĄ)	
		LAPŲ SKAIČIUS	
5. Į ĮVYKIO VIETĄ IŠVYKUSIOS (DALYVAVUSIOS) CIVILINĖS SAUGOS IR GELBĖJIMO SISTEMOS PAJĖGOS			
6. ĮVYKIO APRAŠYMAS			
6.1. KUR ĮVYKO			
6.2. KAS ĮVYKO			
6.3. KAS PRANEŠĖ			
6.4. PRIEŽASTYS			
6.5. PROGNOZĖ			
7. SUŽEISTIEJI		SKAIČIUS	
8. ŽUVUSIEJI		SKAIČIUS	
9. INFORMACIJĄ PATEIKĖS ASMUO (pareigos, parašas, vardas, pavardė)			

PRANEŠIMAS

(keitimasis informacija apie gelbėjimo darbus, esamą ekstremalią situaciją)

1. PRANEŠĖJAS		2. ADRESATAS	
DATA	TEL. Nr.	TEL. Nr.	
LAIKAS	FAKSO Nr.	FAKSO Nr.	
EL. PAŠTAS		EL. PAŠTAS	
3. EKSTREMALIOS SITUACIJOS PAVADINIMAS		4. ŠIO PRANEŠIMO PRIEDAI (AKTUALŪS DUOMENYS APIE EKSTREMALIĄ SITUACIJĄ)	
		LAPŲ SKAIČIUS	
5. CIVILINĖS SAUGOS OPERACIJOS VADOVAS		6. GELBĖJIMO DARBŲ VADOVAS	
TEL. Nr.		TEL. Nr.	
7. DALYVAUJANČIOS PAJĖGOS (ŽMONĖS IR TECHNIKA)		8. DETALUS EKSTREMALIOS SITUACIJOS APIBŪDINIMAS, KEITIMASIS INFORMACIJA	
9. PADARYTA ŽALA		10. SITUACIJOS ĮVERTINIMAS	
11. GYVENTOJŲ / DARBUOTOJŲ APSAUGOS ORGANIZAVIMAS			
12. POREIKIAI, SIŪLYMAI, PASTABOS			
13. INFORMACIJĄ PATEIKĘS ASMUO (pareigos, parašas, vardas, pavardė)			

PRANEŠIMAS _____

(padėtis likvidavus ekstremalios situacijos padarinius)

1. PRANEŠĖJAS		2. ADRESATAS	
DATA	TEL. Nr.	TEL. Nr.	
LAIKAS	FAKSO Nr.	FAKSO Nr.	
EL. PAŠTAS		EL. PAŠTAS	
3. ĮVYKIO PABAIGA (TRUMPAS APRAŠYMAS)		4. ŠIO PRANEŠIMO PRIEDAI (AKTUALUS DUOMENYS APIE EKSTREMALIĄ SITUACIJĄ)	
		LAPŲ SKAIČIUS	
5. EKSTREMALIOS SITUACIJOS PAVADINIMAS			
6. ŽUVUSIEJI			
7. SUŽEISTIEJI			
8. KITA INFORMACIJA (VEIKSMAI, PADARYTA ŽALA, PATIRTI NUOSTOLIAI IR T. T.)			
9. DALYVAVUSIOS PAJĖGOS:		ŽMONĖS	TECHNIKA
9.1.	
9.2.	
9.3.	
9.4.	
9.5.	
9.6.	
9.7.	
10. INFORMACIJĄ PATEIKĖS ASMUO (pareigos, parašas, vardas, pavardė)			